

## アルプロン MF-D (18)

アルプロン MF-D(18)は、成形性、接着性、耐久性に優れた鋼製排水溝設置用のエポキシ樹脂系樹脂モルタル材です。

### 荷 姿

樹脂1箱、特殊骨材5袋での販売

### 特 長



- ★主剤・硬化剤・特殊骨材を混ぜるだけ
- ★計量の必要がありません
- ★成形性、接着性、耐久性に優れています
- ★下地コンクリートに薄層でも強力に接着します
- ★簡単に施工できます
- ★廃棄物が少なく済みます

15kg/箱(1セット3kg×5)  
 ・主 剤:2.5kg 5個入り  
 ・硬化剤:0.5kg 5個入り

75kg/梱包(1袋15kg×5)  
 ・特殊骨材:15kg 5袋

### 詳細情報

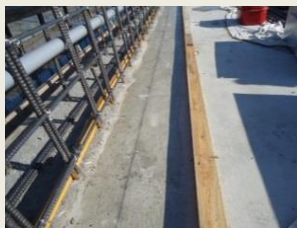
◆販売単位:5セット(樹脂3Kg×5、特殊骨材15Kg×5袋)

1セット当たり	18kg	
入り目	樹脂	3kg
	特殊骨材	15kg
価格	11,500円	
1セット容量	8.1L	
施工可能面積	1セット当たり(目安)	
3mm厚さ施工	2.7㎡	
10mm厚さ施工	0.8㎡	

### 用 途

橋梁の鋼製排水溝設置時の高さ調整  
 ※混合後の形状:樹脂モルタル状です。

### ご使用方法



プライマーを塗布



主剤・硬化剤を攪拌、特殊骨材を入れ攪拌



攪拌終了



モルタルをコテで平らに敷き詰めてください



排水溝設置



設置完了

### ご使用上の注意

- ※必ず樹脂(主剤・硬化剤)を混合攪拌後、特殊骨材と混合して下さい。
- ※施工面の汚れ、レイタンス、油類、脆弱部、水分等を出来る限り除去し清掃して下さい。
- ※施工面にプライマー;アルプロンW-305ミニ(別販売)を塗布し直ちに施工して下さい。
- ※樹脂の可使時間の目安:30分程度(外気温度により変わります。)
- ※硬化時間の目安:1日から2日間程度必要です。(外気温度により変わります。)
- ※硬化養生時、雨水・夜露等がかからないよう養生して下さい。
- ※その他詳細については、下記にお問い合わせ下さい。

製造・販売元:日米レジン株式会社

関東営業課 (043)216-3541  
 東京事務所 (03)6280-4210  
 札幌営業所 (011)665-1666  
 仙台営業所 (022)287-1577  
 名古屋営業所(0568)76-5678

大阪営業課(072)423-8363  
 中国営業所(086)428-6720  
 福岡営業所(092)551-6871  
 鹿児島営業所(099)206-9161