

水道水槽用エポキシ樹脂塗料

ニューアルプライナーL

上水道の飲料水水質試験 JWWA 規格に適合した、無溶剤型二液エポキシ樹脂塗料です。

耐水性、接着性、耐久性に優れており、水道施設のコンクリート構造物、浄水場の沈殿池、ろ過地、配水池や受水槽の内面に塗料することにより、優れた防水、防食効果があります。

用途

- 上水道の沈殿池、ろ過地、配水池、給水槽
- コンクリート製受水槽、高架水槽
- 工場等の貯水槽
- コンクリート水槽の耐震補強用カーボン繊維の含浸接着

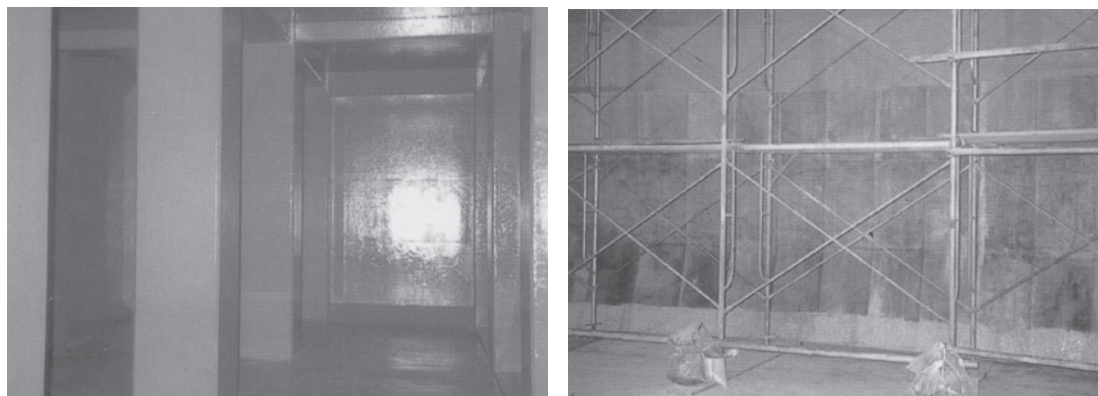
特長

- 日本水道協会 JWWA 規格に適合しています。
- 耐水性、耐久性に優れています。
- 1回の塗布で厚い塗膜が得られます。
- 無溶剤型で作業安全性が大です。
- 硬化乾燥が速く、工期が短縮できます。

使用方法

1. 主剤、硬化剤を定められた配合比(主剤3に対し硬化剤1)で計量して下さい。
 2. 主剤、硬化剤が均一になるまで攪拌機で十分に混合攪拌して下さい。
 3. 混合攪拌したものは、可使時間内に使用して下さい。
 3. ロールブラシ等で塗布します。
- 特殊と早期で吹付け塗装ができます。

施工例



水道水槽用エポキシ樹脂塗料

ニューアルプライナーL



性状

	主 剤 (A 液)	硬化剤 (B 液)	試験方法
主 成 分	エポキシ樹脂	変性脂肪族ポリアミン	
外 観	青色液状	淡褐色透明液状	
粘 度	14,000 mPa・S	2,000 mPa・S	
	5,500 mPa・S		
配合比 (重量比)	A 液 : B 液 = 3 : 1		
比 重	1.60	1.05	
可 使 時 間	30 分		
指 触 硬 化 時 間	7 時間		
硬 化 乾 燥 時 間	16 時間		

※ データは代表値です。測定温度 20℃

物性及び耐薬品性

試験項目		試験結果	試験方法
物 性	圧 縮 強 度	80 MPa	JIS K 7208
	曲 げ 強 度	50 MPa	JIS K 7203
	引 張 強 度	23 MPa	JIS K 7113
	シャルピー衝撃強度	2.4 MPa	JIS K 7111
	引張剪断接着強度	15 MPa	JIS K 6850
	硬 度	87H _D	JIS K 7215
耐 薬 品 性	水 道 水	異常なし	3ヶ月浸漬
	5 % 塩 酸	"	"
	5 % カセイソーダ	"	"
	5 % 食 塩 水	"	"

※ データは代表値です。測定温度 20℃

荷 姿

1 セット 16kg
主 剤 : 12kg
硬 化 剤 : 4kg

取扱い上の注意事項

本製品は、皮膚に触れたり、蒸気を吸入したりすると、かぶれや中毒を起こすおそれがありますので、取扱いには下記の注意事項を守って下さい。

- 施工中および養生中は、換気をよくし、ミストや蒸気を吸い込まないようにして下さい。
- 取扱い中は直接皮膚に触れないようにし、必要に応じて有機ガス用防毒マスク、保護手袋、保護メガネ等の保護具を着用して下さい。
- 火気のあるところでは使用しないで下さい。
- 火災発生の場合は炭酸ガス、泡又は粉末消火器で消火にあたって下さい。
- 容器からこぼれた場合、砂を散布して処理して下さい。
- 取扱後は、手洗いおよびうがいを十分に行なって下さい。
- 作業衣に付着した場合には、その汚れをよく落として下さい。
- 皮膚に触れた場合には石けん等でよく洗い落として下さい。痛みや外観に変化がある場合には、医師の診察を受けて下さい。
- 目に入った場合はただちに多量の水で洗い、すみやかに医師の診察を受けて下さい。
- 蒸気、ガスを吸い込んで気分が悪くなった場合には、空気の清浄な場所で安静にし、必要に応じて医師の診察を受けて下さい。
- 誤って飲みこんだ場合、ただちに医師の診察を受けて下さい。
- 保管は直射日光や雨の当たらない、高温にならない場所にして下さい。開封したものは密封して下さい。
- 子供の手の届かない場所に保管して下さい。
- 廃棄する場合には、中身、容器ともに法に沿って処理して下さい。
- 各製品の配合比は規定の比率を厳守して下さい。また、指定された以外の材料とは混合しないで下さい。
- 混合撈拌したものは可使時間以内に使いきって下さい。(可使時間は高温では短くなり、低温では長くなります。また、混合量が多いと短くなり、少ないと長くなります。)
- 一度に大量に混合すると発熱して煙が発生する場合がありますので注意して下さい。
- 施工環境は温度 5℃以上、湿度 85%以下となるようにして下さい。
- 詳細な内容が必要な場合、製品安全データシート (MSDS) をご参照下さい。

この資料に掲載する情報、データは当社の試験、研究によるもので、信頼できるものと確信しておりますが、使用方法、使用条件によっては異なる結果となる場合があります。ご使用者各位にて事前に試験、確認、検討のうえでご使用願います。当社の都合によりこの資料の内容を変更することがあります。また用途開発により改版となる場合があります。

日米レジン株式会社

E-mail: resin@nichibeiresin.co.jp
URL: http://www.nichibeiresin.co.jp

- 本社・工場・研究所 〒596-0013 大阪府岸和田市臨海町15番地 TEL. 072-438-0321 FAX. 072-438-0366
- 東京営業部 〒104-0061 東京都中央区銀座1丁目13-13 TEL. 03-3563-2405 FAX. 03-3563-2219
- 大阪営業部 〒596-0013 大阪府岸和田市臨海町15番地 TEL. 072-423-8363 FAX. 072-423-8366
- 札幌営業所 〒063-0836 札幌市西区発寒16条13-5-1 TEL. 011-665-1666 FAX. 011-665-6662
- 仙台営業所 〒984-0002 仙台市若林区卸町東3丁目4-8 TEL. 022-287-1577 FAX. 022-287-5526
- 名古屋営業所 〒485-0012 愛知県小牧市小牧原新田1371 TEL. 0568-76-5678 FAX. 0568-76-8590
- 福岡営業所 〒815-0031 福岡市南区清水1丁目16-8 TEL. 092-551-6871 FAX. 092-551-6842
- 鹿児島営業所 〒890-0073 鹿児島県鹿児島市宇宿2-1-8 TEL. 099-206-9161 FAX. 099-285-2626