

弾性エポキシ樹脂系接着剤 アルプロンS-742

アルプロンS-742は接着力に優れたエポキシ樹脂をベースに高い伸縮性を付与したエポキシ樹脂系弾性接着剤です。

用途

大きな動きが予想される目地のシーリングや部材の接着。

特長

- 硬化物は伸縮性に優れた弾性体になります。
- 低温下でも伸縮性を保持します。
- 膨張、収縮に対して優れた追従性があります。
- プライマー(W-305またはW-301)を使用することにより、湿潤下地にも施工できます。

使用方法

1.下地処理

施工する下地表面のぜい弱層、ゴミ、ホコリ、油分、塗料、水分等を除去し清掃します。

2.プライマー

湿潤面用プライマー(W-305またはW-301)を塗布し、乾燥させます。

3.S-742の混合

主剤、硬化剤を重量比 100 : 50 で計量し、均一になるまで充分に攪拌します。

4.施工

施工箇所に充填、あるいは塗布します。

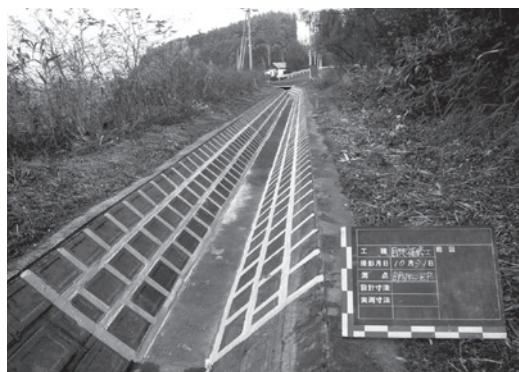
5.養生

施工後、S-742が硬化するまで養生します。

施工例



施工中



施工後

弾性エポキシ樹脂系接着剤

ALPRON S-742



性状	項目	主 剤	硬化剤	試験方法
	主 成 分	エポキシ樹脂	変性脂肪族ポリアミン	—
	外 観	白色クリーム状	暗灰色クリーム状	—
	配 合 比	主 剤：硬化剤 = 100：50 (重量比)		—
	比 重 (20℃)	1.71	1.51	JIS K 6833
		1.64 (硬化物)		JIS K 7112
	可 使 時 間	90分 (20℃、1kg)		温度上昇法
	指 触 硬 化	16時間 (20℃、10mm厚さ)		—
実 用 硬 化	24時間 (20℃、10mm厚さ)		—	

※データは代表値です。

物 性	項目	強 さ	試験方法
	引 張 強 さ	0.7N/mm ²	JIS K 6251
	伸 び	400%	JIS K 6251
	H型引張接着強さ	0.8N/mm ²	JIS A 1439
	伸び (H型)	450%	JIS A 1439
	曲げ接着強さ	3.9N/mm ²	JIS A 6024
硬 度	55HDA	JIS K 7215	

※データは代表値です。

耐薬品性	浸漬液	試験結果	試験方法
	水	異常なし	JIS K 6911 20℃、1年浸漬
	5%食塩水	異常なし	
	5%苛性ソーダ	異常なし	
飽和石灰水	異常なし		

荷 姿	1セット 12kg	主 剤：4kg × 2	硬化剤：2kg × 2
-----	-----------	-------------	-------------

取扱い上の注意事項

- 火気のあるところでは使用しないで下さい。
- 万が一、火災発生の場合は炭酸ガス、泡又は粉末消火器で消火にあたって下さい。水は使わないで下さい。
- 容器からこぼれた場合、砂を散布して処理して下さい。
- 施工中及び養生中は十分に換気を行い、ミストや蒸気を吸い込まない様にご注意下さい。
- 必要に応じて有機ガス用防毒マスク、保護手袋、保護メガネ等の保護具を着用して下さい。
- 取扱い中は直接皮膚に触れないようにして下さい。触れた場合には石けんでよく洗い落としてください。触れた部分に痛みや外観変化がある場合、医師の診察を受けて下さい。
- 目に入った場合はただちに多量の水で洗い、医師の診察を受けて下さい。
- 万が一飲み込んだ場合、ただちに医師の診察を受けて下さい。
- 取扱い後は手洗い、うがいを行って下さい。
- 保管は直射日光や雨の当たらない、高温にならない場所にして下さい。開封したものは密封して下さい。
- 各製品の配合比は規定の比率を厳守して下さい。
- 混合攪拌したものは可使時間以内に使いきって下さい。(可使時間は高温では短くなり、低温では長くなります。また、混合量が多いと短くなり、少ないと長くなります。)
- 一度に大量に混合すると発熱し煙が発生する場合がありますので注意して下さい。
- 施工環境は温度5℃以上、湿度85%以下となるようにして下さい。
- 詳細な内容が必要な場合、製品安全データシート(MSDS)をご参照下さい。

この資料に掲載する情報、データは当社の試験、研究によるもので、信頼できるものと確信しておりますが、使用方法、使用条件によっては異なる結果となる場合があります。ご使用者各位にて事前に試験、確認、検討のうえでご使用願います。当社の都合によりこの資料の内容を変更することがあります。また用途開発により改版となる場合があります。

日米レジン株式会社

E-mail: resin@nichibeiresin.co.jp
 URL: <http://www.nichibeiresin.co.jp>

- 本 社 ・ 工 場 ・ 研 究 所 〒596-0013 大阪府岸和田市臨海町15番地 TEL. 072-438-0321 FAX. 072-438-0366
- 事業本部(営業部・工事部) 〒104-0061 東京都中央区銀座1丁目13-13 TEL. 03-3563-2405 FAX. 03-3563-2219
- 大 阪 営 業 部 〒596-0013 大阪府岸和田市臨海町15番地 TEL. 072-423-8363 FAX. 072-423-8366
- 札 幌 営 業 所 〒063-0836 札幌市西区発寒16条13-5-1 TEL. 011-665-1666 FAX. 011-665-6662
- 仙 台 営 業 所 〒984-0002 仙台市若林区卸町東3丁目4-8 TEL. 022-287-1577 FAX. 022-287-5526
- 名 古 屋 営 業 所 〒485-0012 愛知県小牧市小牧原新田1371 TEL. 0568-76-5678 FAX. 0568-76-8590
- 福 岡 営 業 所 〒815-0031 福岡市南区清水1丁目16-8 TEL. 092-551-6871 FAX. 092-551-6842
- 鹿 児 島 営 業 所 〒890-0073 鹿児島県鹿児島市宇宿2-1-8 TEL. 099-206-9161 FAX. 099-285-2626